

問題 3

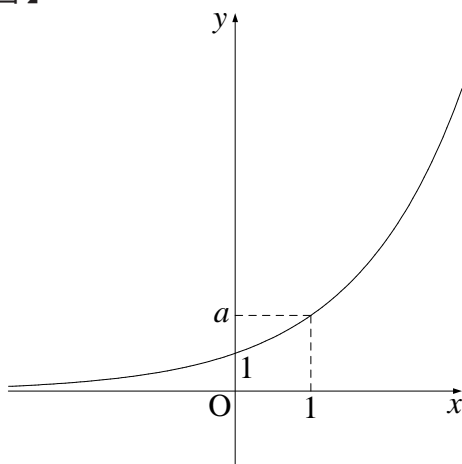
$y = a^x (a > 1)$ のグラフをかけ

【解説】

$y = a^x$ のグラフは次のようになります。意外と忘れやすいのでしっかりと覚えておいてください。

$a > 1$ のときは、 $y = a^x$ は増加関数となります。

【解答】



河見賢司

高校数学の勉強法

<http://www.hmg-gen.com/>

メールはこちらから

magdai@hmg-gen.com (何か言ってくれると嬉しいです)